



Ciência.
Aplicada à vida.™

Catálogo de Proteção Auditiva

Proteção como
você nunca
ouviu antes.

Protegendo o seu mundo

Bem-estar é ir além dos sorrisos. Trabalho é ir além de produtividade. E proteção é ir além de segurança. É com essa filosofia que a 3M inova, desenvolve, produz, aperfeiçoa, testa e, depois, faz tudo isso de novo. Tudo com o objetivo de proteger os momentos mais importantes do seu dia a dia na rotina com sua família. Conheça as soluções 3M em produtos e serviços de segurança pessoal e prepare-se para se surpreender.

- Desde 1994 como marca Top of Mind*.
- Há mais de 30 anos no mercado de Segurança Pessoal.

**Segundo a revista Proteção*



Investimentos constantes

- Laboratório de Pesquisa & Desenvolvimento com 1.740 m².
- Área de testes: realiza internamente o desenvolvimento de novas aplicações, capacitação técnica para uso de produtos 3M e testes de desempenho dos produtos. Tudo isso por meio de laboratórios que oferecem ampla e completa estrutura.
- Centro de relacionamento: identifica necessidades junto ao cliente para desenvolver soluções diferenciadas.
- Inovação: desenvolve produtos que ditam tendências e transformam o dia a dia das pessoas.



3M no mundo

- Reconhecimento: Líder em inovação.
- Presente em mais de 70 países.
- Mais de 200 fábricas.
- 91 mil funcionários.



3M no Brasil

- Mais de 70 anos.
- Mais de 3 mil funcionários.
- 46 plataformas tecnológicas.
- 6 unidades industriais: Sumaré (matriz), Ribeirão Preto, Itapetininga, Mairinque, Manaus e São José do Rio Preto.
- Uma das Melhores Empresas para se Trabalhar*.
- Centro Técnico para Clientes com 4.300 m².

**Fonte: Great Place to Work*



O Centro Técnico para Clientes (CTC) é um dos ambientes onde ocorrem ensaios e testes de produtos, bem como apresentações sobre toda tecnologia 3M.

CTC Sumaré - SP

Centro
Técnico para
Clientes

Vantagens e serviços.

A 3M sabe que inovação também pode ir além de oferecer o que há de melhor em soluções para você. É por isso que ela traz inúmeras vantagens e serviços listados abaixo, que você tem à sua disposição para complementar ainda mais sua rotina de trabalho.



Confiabilidade

Os produtos 3M são fabricados com rigorosos critérios e atendem normas nacionais e internacionais de qualidade.



Fale com a 3M

Canal direto, rápido e fácil com a equipe 3M para a solução de dúvidas e problemas.
0800 013 2333



Workshops

A equipe 3M ministra cursos para educar, preparar e treinar os profissionais do mercado de Segurança ao Trabalhador. Informações adicionais estão disponíveis em nosso site.



Site

Site com boletins técnicos, catálogos, vídeos de treinamentos, software para cálculo de vida útil de cartuchos químicos e Guia de Seleção de Respiradores.
www.3M.com.br/epi
www.youtube.com/3Mepi



Acompanhamento

Especialistas da 3M vão até o local de trabalho do cliente para falar sobre os produtos e tirar dúvidas.



Certificações

Certificação do Inmetro na Linha de Respiradores Descartáveis e Capacetes.



Suporte Técnico

A equipe 3M sugere a melhor solução para cada necessidade e ensina a forma correta de colocação e utilização de seus produtos.



Safety Academy

Plataforma de treinamentos online, vídeos, boletins técnicos, agenda de eventos e workshops.
3m.com.br/safetyacademy



PCA - Programa de Conservação Auditiva

Faça o download do guia prático para elaboração do Programa de Conservação Auditiva (PCA) no site www.3Mepi.com.br.



Seletor de Protetor Auditivo

A 3M oferece um seletor auditivo para você avaliar qual o equipamento ideal para garantir a proteção do trabalhador. Acesse www.3Mepi.com.br e escolha o protetor auditivo adequado para cada necessidade.



Soluções completas que atendem a variadas necessidades





Protetores Tipo Concha

Linha 3M PELTOR X

A evolução da proteção auditiva



A linha 3M Peltor X é a nova geração de abafadores auditivos da 3M. Uma solução inovadora que reúne características únicas, que oferecem a mais alta atenuação do mercado, formato mais moderno e comodidade incomparável, tornando o seu uso muito mais agradável.

- Novo padrão em design, proteção e conforto.
- Haste sobre a cabeça com design contemporâneo e eletricamente isolada.
- Opção de haste plástica, eletricamente isolada para utilização com capacete.
- Testado e aprovado para o capacete 3M H-700.

Haste em aço-mola inoxidável eletricamente isolada***

Dois pontos de apoio para melhor fixação, conforto e respirabilidade.
***Referente ao modelo de haste A.

Concha em plástico ABS

Maior durabilidade e resistência ao impacto.

Concha com revestimento em TPU

Maior absorção do impacto e ruído.

Espuma interna

Espuma em PU com células menores que garantem excelente atenuação em altas e baixas frequências.

Anel extensor*

Reduz frequências ressonantes, melhorando a atenuação.

*Referente aos modelos X3, X4 e X5.

Nova almofada externa com espuma 3M E-A-R™**

Espuma viscoelástica que se molda ao rosto, impedindo vazamento de ruídos.

**Referente aos modelos X4 e X5.



3M PELTOR X1, X2 e X3

Espuma interna

- Maior estrutura celular que dissipa a onda sonora.

Almofada externa

- Macia, proporciona maior durabilidade e conforto ao usuário.
- Melhor amortecimento da pressão das conchas.

3M PELTOR X4 e X5

Almofada externa

- Nova espuma de alta densidade viscoelástica (tecnologia 3M E-A-R™).
- Melhor contorno do rosto, eliminando vazamento de ruído.

Anel extensor*

- Oferece maior atenuação.
- Design desenvolvido para reduzir a ressonância.

*Também disponível no 3M Peltor X3.

3M PELTOR X

Peltor

Modelo

	X1	X2	X3	X4	X5
A Haste fixa acima da cabeça	 CA 32837	 CA 32839	 CA 32836	 CA 32821	 CA 32841
P3E Haste metálica acoplável ao capacete	 CA 32844	 CA 32843	 CA 32838	 CA 32840	 CA 32842
P5E Haste plástica acoplável ao capacete	 CA 39815	 CA 39814	 CA 39816	 CA 39813	 CA 39812
	Kit de Reposição				
	XY1	XY2	XY3	XY4	XY5

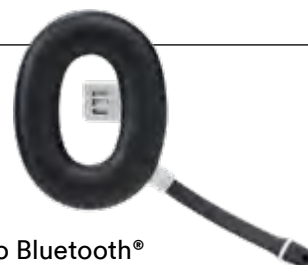
Comunicador Peltor X

Comunicação segura a um toque.

O Comunicador Peltor X é um dispositivo sem fio que transforma de forma rápida e fácil, os protetores auditivos da 3M™ PELTOR™ Série X em um comunicador para uso em ambientes ruidosos. Permite fazer e receber chamadas importantes sem remover a proteção auditiva ou deixar o local de trabalho. Com um microfone com sistema de cancelamento de ruídos, tecnologia Bluetooth® e a alta resistência a ambientes agressivos como fábricas e ambientes de construção civil, ele permite a utilização com apenas um toque mantendo os trabalhadores seguros no ambiente de trabalho.

- Tecnologia sem fio Bluetooth®
- Bateria para 8 horas ininterruptas de uso
- Resistente a ambientes agressivos (IP54)
- Microfone com cancelamento de ruído
- Montagem em segundos em toda ampla variedade de modelos e atenuações da linha Peltor X

Faça a escolha inteligente e proteja sua audição sem sacrificar a comunicação no local de trabalho. Isso é proteção auditiva e comunicação de forma inteligente - é assim que funciona a Linha de Abafadores Peltor X.



Conforto com a atenuação adequada.

A linha de abafadores 3M é construída com o que existe de melhor em engenharia acústica, o que a torna bastante versátil. Seu design é focado no conforto do usuário, na atenuação adequada e na compatibilidade com outros EPIs.

Conforto

- Haste almofadada sobre a cabeça.
- Armação em aço que distribui a pressão.
- Adapta-se à maioria dos perfis faciais.

Estabilidade

- Construção em aço-mola inoxidável.
- Pressão constante das conchas.
- Mantém a atenuação durante toda a jornada de trabalho.



Segurança

- Almofadas preenchidas com fluido amortecedor* e espuma.
- Anéis largos e macios proporcionam uma boa selagem e conforto.



Compatibilidade com outros EPIs



4 tipos de concha com diferentes atenuações.



3 tipos de haste para melhor compatibilidade com outros EPIs.



*Fluido não-presente na linha H10.

Linha

3M PELTOR H

Peltor

Modelo

	H6	H7	H9	H10
A Haste fixa acima da cabeça	 CA 12186	 CA 12190	 CA 12189	 CA 12188
P3E Acoplável ao capacete	 CA 29706	 CA 29703	 CA 29702	 CA 29705
B Haste atrás da nuca	 CA 12187	 CA 13630	—	 CA 13633
	Kit de Reposição			
	HY6	HY7	HY9	HY10

Kits de Reposição

ALMOFADA + ESPUMA

HY6/20 - HY7/20 - HY10 - HY9/20



ALMOFADA EXTERNA

H6 - H7 - H9



Linha para Indústria
de Alimentos.

3M H9-02

Proteção adequada a qualquer ambiente.

A Linha 3M Peltor H9-02 é recomendada para ambientes climatizados ou com baixas temperaturas. Possui exclusiva espuma com agente bactericida revestida com uma membrana anticondensação contra a proliferação de fungos e bactérias, que permite sua completa higienização.



**H9P3E-02 acoplado
ao capacete 3M
H-700 CA 29704**

Facilidade de Limpeza

Haste com superfície lisa
que dificulta o acúmulo de
resíduos, facilitando a limpeza.

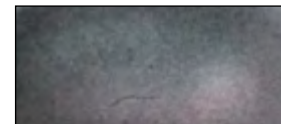
Haste Aço-Mola Inoxidável

Pressão constante das
conchas, que garante a
mesma atenuação durante
toda a jornada de trabalho.



Espuma com Agente Bactericida

Revestida com membrana
anticondensação, que inibe
a proliferação de fungos.



CA 27010

Kits de Reposição

ALMOFADA + ESPUMA

HY9-02



ALMOFADA EXTERNA

H6 - H7 - H9



Linha Econômica

Economize sem perder praticidade nem proteção.



3M 1426

- Ótima Atenuação.
- Haste resistente que mantém a pressão contínua das conchas, reforçando a vedação.
- Almofada larga, macia e confortável, com cavidade grande para melhor vedação.
- Conchas com guias deslizantes embutidas para melhor ajuste de altura.
- Haste com alto brilho e superfície lisa, minimiza o acúmulo de sujeira.
- Abafador dielétrico (isento de partes metálicas): ideal para situações de exposição a riscos elétricos.
- CA 29176.



3M Muffler

- Ótima Atenuação.
- Peças de reposição e muito conforto.
- Dobrável: fácil de guardar. Minimiza a entrada de partículas no interior da concha.
- Kit de reposição: almofada externa e espuma interna.
- CA 14235.

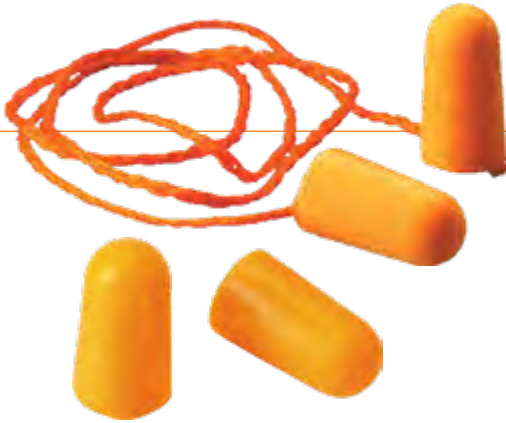


Segurança e praticidade que envolve

Protetores de inserção

Linha Moldáveis

- Ajustam-se ao formato do canal auditivo de cada usuário.
- Excelente proteção e conforto.
- Descartáveis: menor chance de infecções por falta de higienização dos protetores.



3M 1100/1110

- Protetor de espuma de poliuretano mais conhecido do Brasil.
- Formato anatômico: conforto para o usuário.
- Disponível nas opções com cordão (1110) ou sem cordão (1100).
- CA 5674.



3M Classic

- Design conhecido no mercado há mais de 30 anos.
- Espuma dermatologicamente segura.
- Selagem confortável e eficiente: exerce pequena pressão no ouvido.
- Espuma de PVC de alto tempo de retorno e baixa pressão.
- Fácil inserção: conforto para o usuário.
- Não absorve umidade: ideal para ambientes muito quentes e com muita umidade.
- Disponível com ou sem cordão.
- CA 14306.



Protetores de inserção

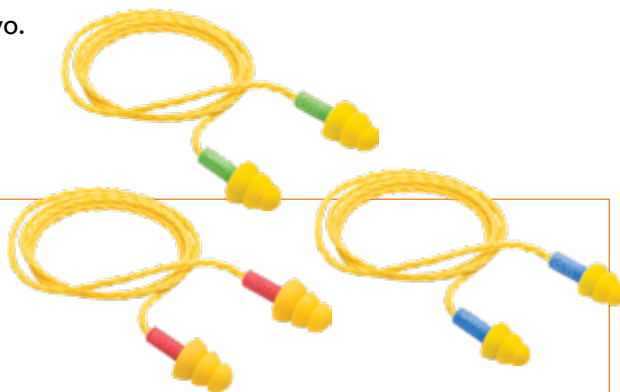
Linha Pré-Moldados

- Confortáveis, hipoalergênicos, higiênicos e reutilizáveis.
- Adaptam-se aos diferentes formatos de canais auditivos.
- Disponíveis em vários estilos e opções de cordão.
- Atóxicos e produzidos com silicone grau farmacêutico.
- Matérias-primas e processo: padrões internacionais.
- 3 flanges curvas que se adaptam ao canal auditivo.



3M Pomp Plus

- Um dos mais conhecidos e bem-aceitos do mercado.
- Duas opções de cordão: poliéster e PVC (mais fácil de higienizar).
- Estojo com clipe: diminui o risco de perda do protetor.
- CA gravado na própria haste do produto (sugerido pelo Ministério do Trabalho).
- Ótima atenuação e muito conforto.
- CA 5745.



3M Millenium

- Disponível em 3 tamanhos (P, M e G) que se adaptam a qualquer formato de canal auditivo.
- Estojo com clipe.
- Facilidade de inserção: conforto para o usuário.
- Sistema de duas densidades de silicone: uma para a haste (mais firme) e outra para os flanges (extraconfortáveis).
- CA 11882.



Você cuida deles, eles cuidam de você.

Dicas de cuidados e utilização.

Os protetores de inserção e abafadores devem ser colocados de forma correta, para que possam dar melhor atenuação do ruído e conforto ao longo da jornada de trabalho. Também devem receber uma manutenção adequada para a maior vida útil do produto.

Como colocar o protetor de espuma moldável.



- 1 Com as mãos limpas, aperte e role o protetor entre os dedos até obter o menor diâmetro possível.



- 2 Para facilitar a colocação, puxe a orelha para cima e para trás e insira o protetor no canal auditivo.



- 3 Usando o dedo indicador, mantenha-o nesta posição (aproximadamente por 30 segundos) até que ele tenha se expandido.

Como colocar o protetor pré-moldado.



- 1 Com as mãos limpas, segure o protetor pela haste.



- 2 Para facilitar a inserção do protetor, puxe a orelha na diagonal para cima e para trás.



- 3 Insira o protetor no canal auditivo até o fundo, de forma que não gere desconforto.

Como mantê-los em bom estado?



Os protetores auditivos de espuma moldável 3M são descartáveis. Utilize-os durante todo o período de trabalho, evitando retirá-los o máximo possível. Depois, jogue-os em uma lixeira.

Como mantê-los em bom estado?

É muito importante sempre manter o seu protetor reutilizável limpo; uma boa higienização pode evitar que sujeiras adentrem em seus ouvidos. Lave-os com água e sabão neutro e, caso tenha o estojo, armazene-os nele.

Como colocar o protetor tipo concha.

- Antes de colocar é importante que você prenda os cabelos, caso sejam compridos. Retire o excesso de cabelo existente entre o abafador e as orelhas.
- Não use brincos ou piercings nas orelhas.
- Homens devem estar com a barba feita para que a vedação seja completa.



- 1 A haste deve estar sobre o topo da cabeça; alinhe a altura das conchas de acordo com a posição de suas orelhas. Encaixe as conchas em suas orelhas de forma que elas estejam totalmente inseridas no círculo interno da almofada.
- 2 Retire o excesso de cabelo que fica entre o abafador e a orelha.
- 3 Certifique-se de que a vedação esteja satisfatória, sem a interferência de objetos como elásticos de respiradores ou armações de óculos. A orelha deve estar sempre solta dentro do círculo interno da concha; evite que ela esteja presa ou pressionada pela almofada.
- 4 As conchas devem ficar alinhadas verticalmente para proporcionar melhor vedação. Nunca use o abafador com as conchas viradas para trás.

Protetor tipo concha Como mantê-lo em bom estado?

É muito importante sempre manter o seu abafador limpo; uma boa higienização pode evitar a geração de odores desagradáveis e aumentar a vida útil de seu abafador. Portanto, veja como é fácil:

1. Desencaixe as almofadas do abafador e retire a espuma interna das conchas.
2. Com um pano úmido com água e sabão neutro limpe a haste, a superfície externa e interna das conchas.
3. Limpe as almofadas com pano úmido. Evite a entrada de água dentro da almofada tapando o respiro.
4. A espuma interna não pode ser lavada; deixe-a fora da concha por alguns minutos, longe de fontes de calor ou umidade.
5. A espuma pode ser limpa com jato de ar de baixa pressão.

Para garantir que seu abafador dure por muito mais tempo, siga as seguintes instruções:

- Nunca carregue o abafador nos ombros, pescoço, perna ou dorso; isto pode diminuir a eficiência da haste comprometendo a vedação.
- Armazene sempre seu abafador em lugares secos e longe de fontes de calor.

Como manter o seu protetor tipo concha 3M Peltor H9-02 para ambientes climatizados ou com baixas temperaturas em bom estado?



É muito importante sempre manter o seu abafador limpo; uma boa higienização pode evitar a geração de odores desagradáveis e aumentar a vida útil de seu abafador. Portanto, veja como é fácil:

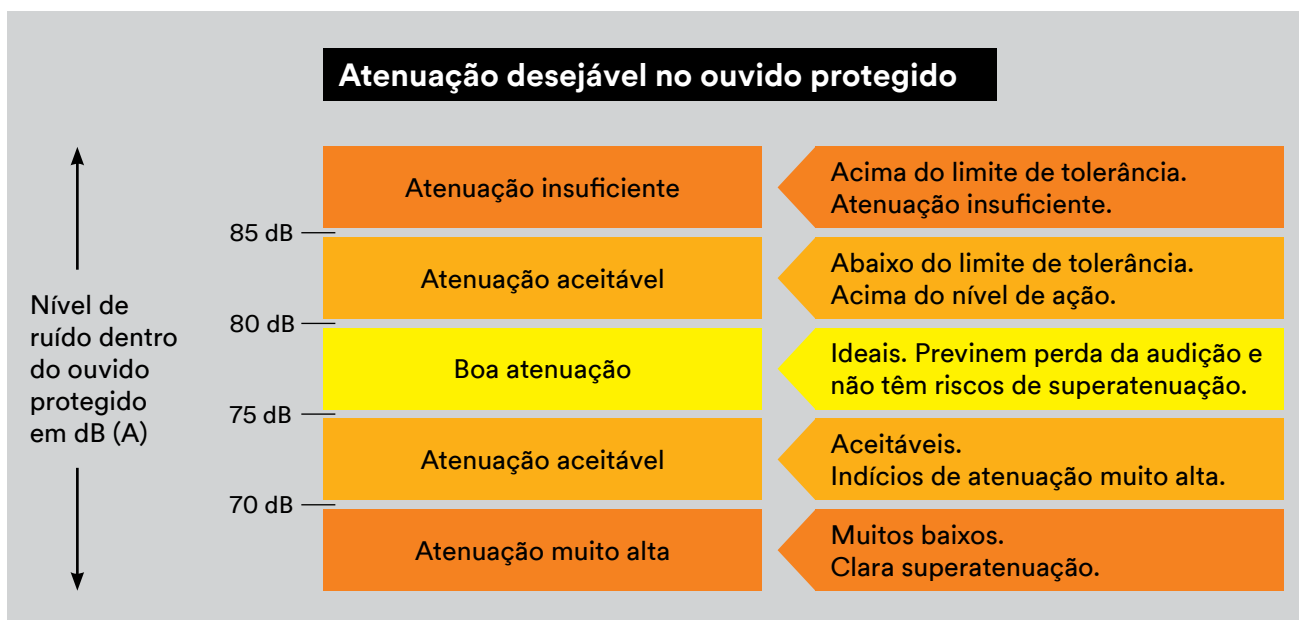
1. Desencaixe as almofadas do abafador.
2. Retire com cuidado a espuma pré-moldada de dentro das conchas.
3. Com as mãos, lave com água e sabão neutro a haste com as conchas; não é necessário desencaixar as conchas da haste. Deixar secar.
4. A espuma pré-moldada possui película protetora e agente bactericida, portanto é necessário maior cuidado e manuseio durante a limpeza. Não lave ou coloque a espuma na água.
5. Para higienizá-la, utilize um pano umedecido com água e sabão neutro ou com Hipoclorito de Sódio com diluição de 5% em água.
6. Limpe com cuidado toda a superfície da espuma, não exercendo força ou pressão para não danificar a película protetora. Não aperte ou torça a espuma. Deixe-a secar.
7. Limpe as almofadas com pano umedecido com água e sabão. Evite a entrada de água dentro da almofada tapando o respiro.
8. Remonte as partes com cuidado depois de secas, garantindo que as espumas estejam inseridas totalmente dentro das conchas.

Para garantir que seu abafador dure por muito mais tempo, siga as seguintes instruções:

- Nunca carregue o abafador nos ombros, pescoço, perna ou dorso; isto pode diminuir a eficiência da haste comprometendo a vedação.
- Armazene sempre seu abafador em lugares secos e longe de fontes de calor.

Super ou subproteção?

A tabela abaixo mostra o cálculo feito de acordo com a norma europeia (EM 458) para definir a atenuação correta em cada nível de exposição.

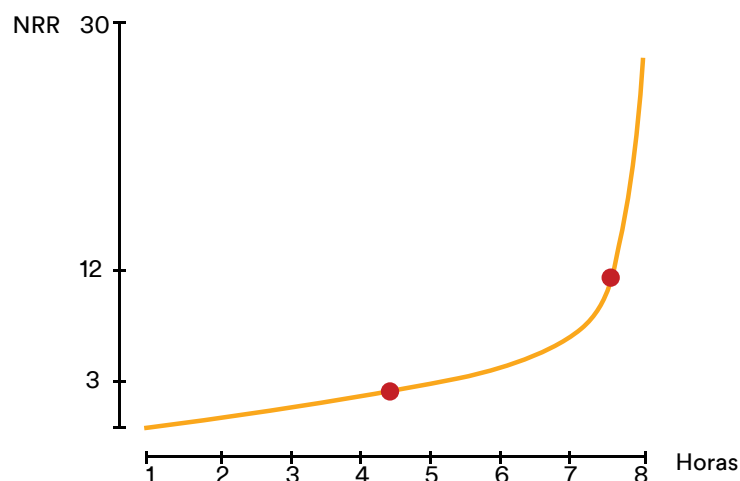


Proteção Efetiva

Para garantir a eficiência de um protetor auditivo, utilize-o durante 100% do tempo de exposição. O gráfico ao lado mostra a eficácia de um protetor hipotético de atenuação 30 dB utilizado durante as 8 horas de trabalho. Conforme o tempo de utilização diminui, cai também o nível de atenuação total.

Atenuação desejável no ouvido protegido

% Tempo de Uso – EN458





Normas

NR-15

Segundo a Norma Regulamentadora n° 15:

- Os Limites de Tolerância para ruídos contínuos ou intermitentes são de 85 db (A) por 8 horas diárias de trabalho.
- Para ruídos de impacto (que duram menos que 1 segundo e têm intervalos maiores que 1 segundo), o Limite de Tolerância é de 130 db (linear) ou 120 db (C).
- Trabalhadores expostos a níveis maiores que os estabelecidos devem ter sua exposição neutralizada usando equipamentos de proteção individual.

Dados Técnicos e Comerciais

	Descrição	Código 3M	Quantidade	Classificação Fiscal	IPi	Atenuação (dB) NRRsf
Abafadores 3M Peltor X	X1A	XA007709307	10	39269090	15%	21
	*X1P3E	XA007709299	10	39269090	15%	16
	*X1P5E	HB004525794	10	39269090	15%	17
	X2A	XA007709281	10	39269090	15%	24
	*X2P3E	XA007709273	10	39269090	15%	20
	*X2P5E	HB004525802	10	39269090	15%	19
	X3A	XA007709265	10	39269090	15%	23
	*X3P3E	XA007709257	10	39269090	15%	21
	*X3P5E	HB004525810	10	39269090	15%	20
	X4A	XA007709240	10	39269090	15%	24
	*X4P3E	XA007709232	10	39269090	15%	22
	*X4P5E	HB004525828	10	39269090	15%	23
	X5A	XA007709224	10	39269090	15%	29
	*X5P3E	XA007709216	10	39269090	15%	26
	*X5P5E	HB004525836	10	39269090	15%	25
Abafadores 3M Peltor H	H6A/10	HB004153571	10	39269090	15%	21
	H6B/10	HB004153589	10	39269090	15%	19
	*H6P3E/10	HB004153597	10	39269090	15%	16
	H7A/10	HB004060685	10	39269090	15%	24
	H7B/10	HB004060693	10	39269090	15%	23
	*H7P3E/10	HB004060719	10	39269090	15%	21
	H9A/10	HB004153605	10	39269090	15%	23
	*H9P3E/10	HB004153613	10	39269090	15%	19
	H9A-02/10	HB004146393	10	39269090	15%	20
	*H9P3E-02/10	HB004167456	10	39269090	15%	18
	H10A/10	HB004060610	10	39269090	15%	26
	H10B/10	HB004060628	10	39269090	15%	24
	*H10P3E/10	HB004060636	10	39269090	15%	22

*Atenuação referente ao uso com Capacete 3M H-700

	Descrição	Código 3M	Quantidade	Classificação Fiscal	IPI	Atenuação (dB) NRRsf
3M Muffler	0975/10 ABAFADOR 3M MUFFLER	H0002336917	10	39269090	15%	21
	3M MUFFLER ACOPLÁVEL AO CAPACETE	HB004359541	10	39269090	15%	17
3M 1426	ABAFADOR 3M 1426	HB004193353	10	39269090	15%	19
3M 1100	3M 1100 S/ CORDÃO NAC CX 1000 PRS	H0002053371	1	39269090	15%	16
	3M 1110 C/ CORDÃO NAC CX 500 PRS	H0002053355				
3M Classic	3M EAR CLASSIC/2000 C/ CORDÃO	HB004060578	2000	39269090	15%	16
	3M EAR CLASSIC/2000 S/ CORDÃO	HB004060545				
3M Millenium	0301P/100 3M MILLENIUM P CP	H0002311944	100	39269090	15%	17
	0301M/100 3M MILLENIUM M CP	H0002311951				
	0301G/100 3M MILLENIUM G CP	H0002311969				
	0305P/100 3M MILLENIUM P CS	H0002311977				
	0305M/100 3M MILLENIUM M CS	H0002311985				
	0305G/100 3M MILLENIUM G CS	H0002311993				
3M Pomp Plus	0211/100 3M POMP PLUS CP	H0002312066	100	39269090	15%	18
	0215/100 3M POMP PLUS CS	H0002312074				

	Descrição	Código 3M	Quantidade	Classificação Fiscal	IPI
Peças de Reposição para Abafadores	HY6/20 CONJUNTO REPOSIÇÃO	HB004060776	20	39269090	15%
	HY7/20 CONJUNTO REPOSIÇÃO	HB004060784	20	39269090	15%
	HY10 CONJUNTO REPOSIÇÃO	HB004060750	20	39269090	15%
	HY9/20 CONJUNTO REPOSIÇÃO	HB004060768	20	39269090	15%
	0977/10 KIT REPOSIÇÃO MUFFLER	H0002336925	10	39269090	15%
	CONJUNTO DE REPOSICAO XY1	XA007707574	20	39269090	15%
	CONJUNTO DE REPOSICAO XY2	XA007707582	20	39269090	15%
	CONJUNTO DE REPOSICAO XY3	XA007707590	20	39269090	15%
	CONJUNTO DE REPOSICAO XY4	XA007707608	20	39269090	15%
	CONJUNTO DE REPOSICAO XY5	XA007707616	20	39269090	15%
	COMUNICADOR PELTOR X	HB004601041	10	85183000	15%

	Descrição	Código 3M	Quantidade	Classificação Fiscal	IPI
E-A-Rfit e sondas para testes	3M E-A-RFIT 5.0 - CJ	HB004412894	1	90318099	5%
	CLASSIC PROBE P/ EARFIT - PR	HB004347520	50	39269090	15%
	1100/1110 PROBE P/ EARFIT - PR	HB004347538	50	39269090	15%
	POMP PLUS PROBE P/ EARFIT - PR	HB004347546	50	39269090	15%
	1270/1271 PROBE P/ EARFIT - PR	HB004348163	50	39269090	15%
	MILLENIUM P PROBE E-A-RFIT - PR	HB004514780	50	39269090	15%
	MILLENIUM M PROBE E-A-RFIT - PR	HB004561013	50	39269090	15%
	MILLENIUM M PROBE E-A-RFIT - PR	HB004514806	50	39269090	15%
	3M X1 X2 H6 H7 H9 PROBE EARFIT - PR	HB004424154	2	39269090	15%
	3M PELTOR X4 X5 PROBE E-A-RFIT - PR	HB004424162	2	39269090	15%
	3M PELTOR X3 PROBE E-A-RFIT - PR	HB004424170	2	39269090	15%

	Descrição	Código 3M	Quantidade	Classificação Fiscal	IPI
Peças de Reposição para Abafadores H9-02	HY9-02/20 CONJUNTO DE REPOSIÇÃO	HB004177026	20	39269090	15%
	ALMOFADA EXTERNA H6-H7- H9/20	HB004178982	20	39269090	15%
	GUIA HASTE ABAFADORES 3M PELTOR	HB004179261	100	39269090	15%



TODA AUDIÇÃO É ÚNICA. A PROTEÇÃO AUDITIVA TAMBÉM TEM QUE SER.

Nenhum ser humano é igual a outro. Por mais que as aparências enganem, somos todos diferentes, com necessidades individuais. Por isso, quando o assunto é proteção auditiva no ambiente de trabalho, é fundamental saber com certeza se os equipamentos de proteção usados são os mais adequados para a situação específica de cada colaborador.

O poder de prevenir contra a perda de audição nas suas mãos:

- 3M E-A-Rfit é um sistema de validação da proteção auditiva com a qualidade 3M;
- Permite às empresas oferecer os EPIs mais adequados para colaborador nas condições de seu ambiente de trabalho;
- Auxilia na prevenção contra a perda da audição dos colaboradores;
- Excelente oportunidade para oferecer um serviço diferenciado de proteção auditiva.



Nem mais, nem menos: proteção personalizada e na medida certa.

- 3M E-A-Rfit avalia a eficácia dos protetores auditivos utilizados nas empresas para cada trabalhador em sua condição de trabalho;
- O sistema identifica possíveis “vazamentos” de ruído nos plugues de inserção e nos protetores do tipo concha;
- A avaliação com 3M E-A-Rfit ajuda a definir o protetor mais adequado para cada colaborador;
- Proporciona segurança personalizada, garantindo a saúde das equipes.



Motivação para as equipes, produtividade para as empresas

- Melhoria das condições de trabalho e da qualidade de vida dos colaboradores;
- Ferramenta motivacional – mostra o quanto a empresa se importa com a equipe;
- Emissão de relatório individual indicando a proteção ideal para cada colaborador;
- Instrumento para treinamentos de utilização e conscientização da importância da proteção para evitar a Perda Auditiva Induzida por Ruído;
- Identifica trabalhadores que, mesmo utilizando protetores auditivos, não estão protegidos adequadamente, evitando futuros passivos trabalhistas;
- Gera um laudo que indica a atenuação individual e serve como confirmação da eficiência e eficácia do EPI;
- O laudo também serve como comprovação de treinamento individual.



Tecnologia e inovação com o máximo de precisão

O sistema 3M E-A-Rfit é pioneiro no mercado porque gera resultados objetivos, mensuráveis e personalizados para cada usuário. Isso garante a qualidade do exame, que não depende de um resultado padronizado como ocorre em outras opções de testes de atenuação. Além disso, seus dados podem ser armazenados em forma impressa ou eletrônica e o sistema é muito fácil de se utilizar.



Conheça nossas outras soluções para proteger seu dia a dia.







Segurança Pessoal
3M do Brasil Ltda.

Via Anhanguera, km 110
13181-900 - Sumaré - SP

0800-0132333
falecoma3M@mmm.com
www.3M.com.br/epi
www.youtube.com/3Mepi

Atenção: A 3M não se responsabiliza por inexatidão, desatualização, erro ou omissão das informações prestadas neste documento, sendo certo que sua posição é considerada uma recomendação ou sugestão, cabendo ao solicitante consultar um profissional e utilizar o EPI adequado ao risco existente nos locais em que trabalhar, atendidas as peculiaridades de cada atividade profissional, nos termos da NR6 do Ministério do Trabalho e Emprego.
Direitos autorais reservados à 3M do Brasil Ltda. e 3M Company.